

Atelier Vidéo n°2 du 28 mai 2014

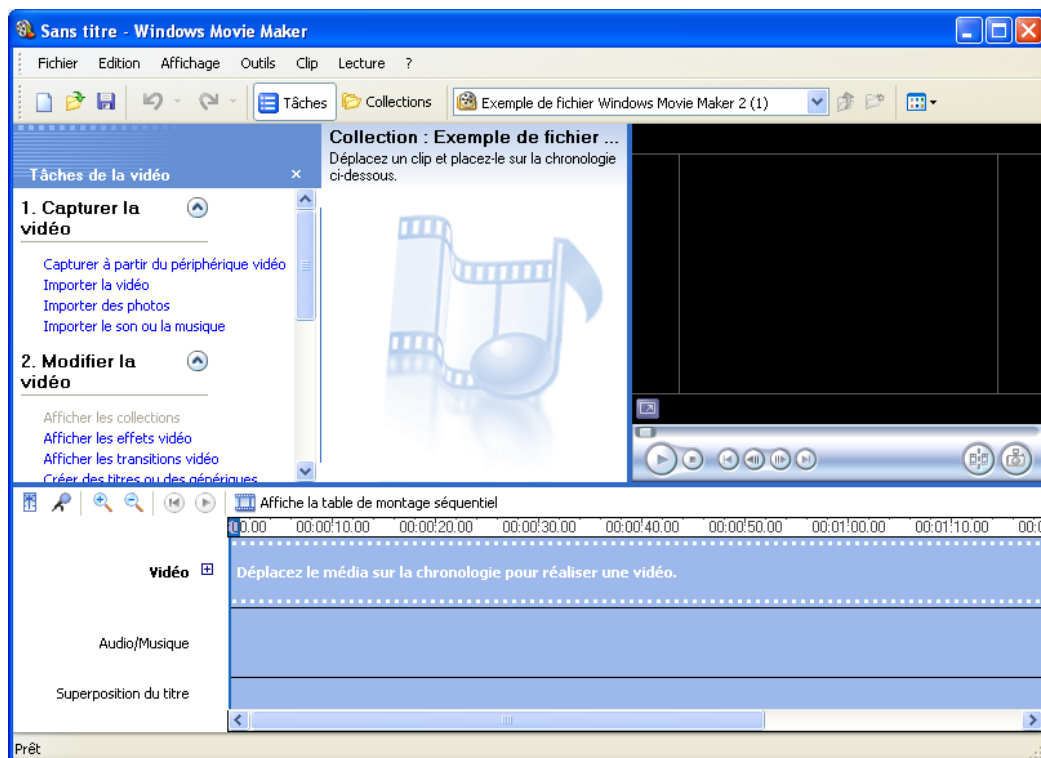
1^{ère} partie

Comment insérer facilement un "blanc vidéo" (réutilisable à l'infini!) dans un montage vidéo pour calibrer un support utilisé pour le CCF de CO?

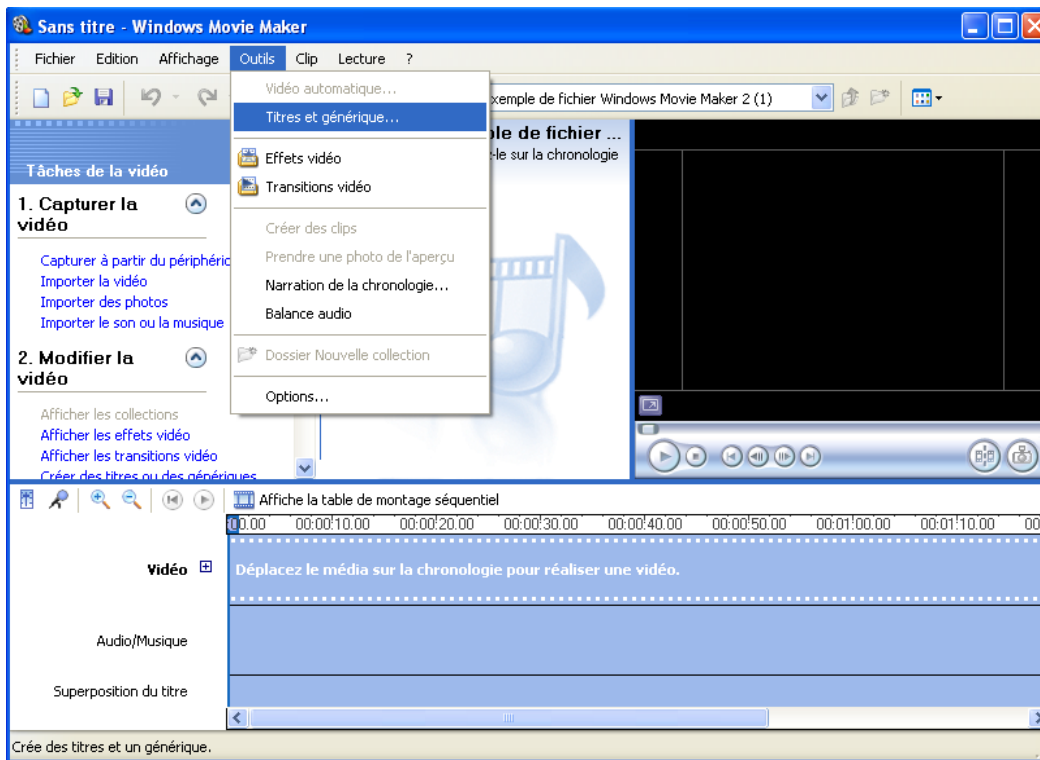
Réalisation d'un "blanc vidéo" d'1 mn avec **Windows Movie Maker** – version 5.1 (disponible uniquement sous Windows XP, Service Pack 3 qui équipe encore la plupart des PC à disposition dans les établissements scolaires). L'intérêt est de pouvoir réutiliser ultérieurement ce fichier vidéo dans tout montage futur (XP étant condamné à disparaître assez rapidement car les mises à jour ont cessé d'être fournies par Microsoft depuis le 8 avril 2014). La méthode décrite dans mon atelier n° 1 du 16 avril 2014 ne permet pas de réutiliser le "blanc vidéo" créé puisqu'il est inséré dans un projet qui peut être modifié, mais pas la vidéo résultant de l'enregistrement final de la vidéo au format **.wmv**.

1^{ère} étape : création du blanc vidéo avec Windows Movie Maker

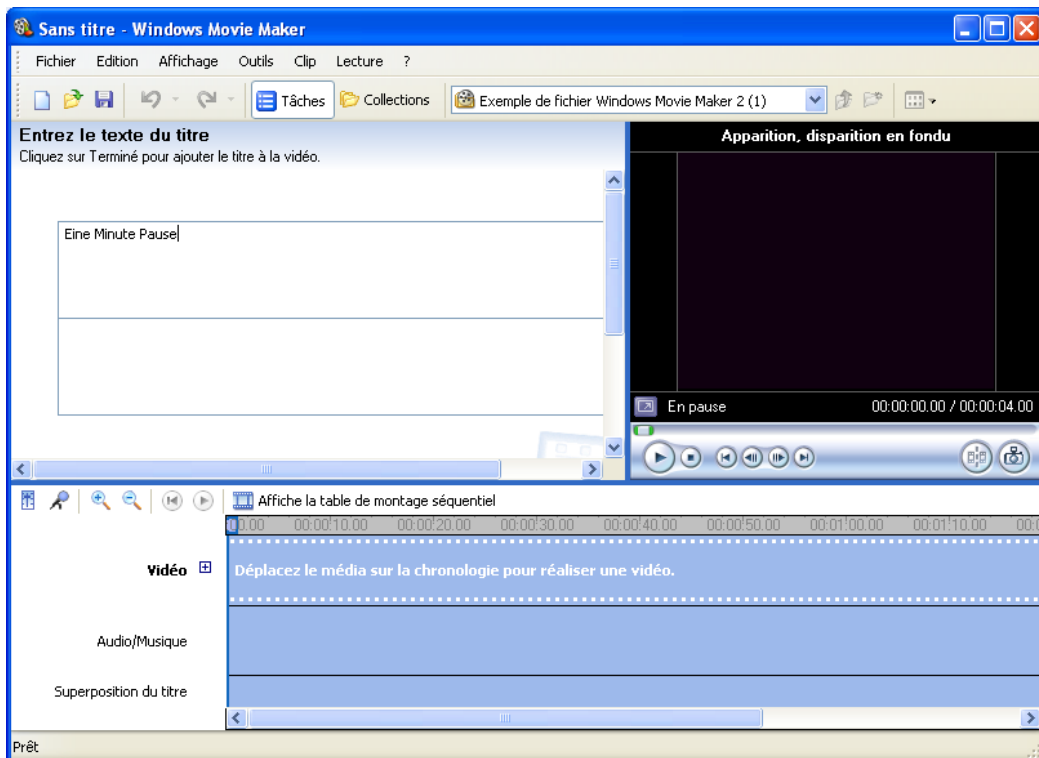
a) Voici l'écran qui apparaît à l'ouverture:



b) Cliquer sur l'onglet "**Outils**", puis sur "**Titres et générique**"



c) Cliquer sur « **Ajouter un titre au début de la vidéo** », et à l’affichage de l’écran suivant :



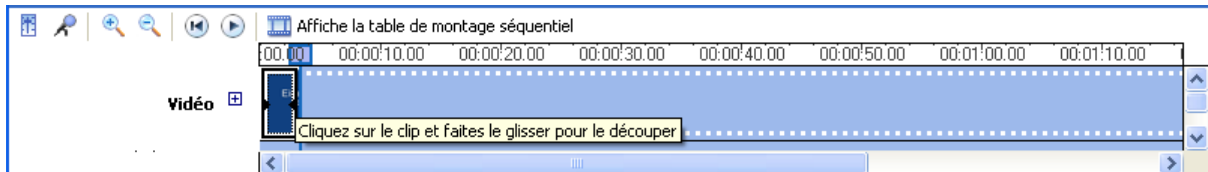
des options supplémentaires sont proposées :

- modifier l’animation du titre

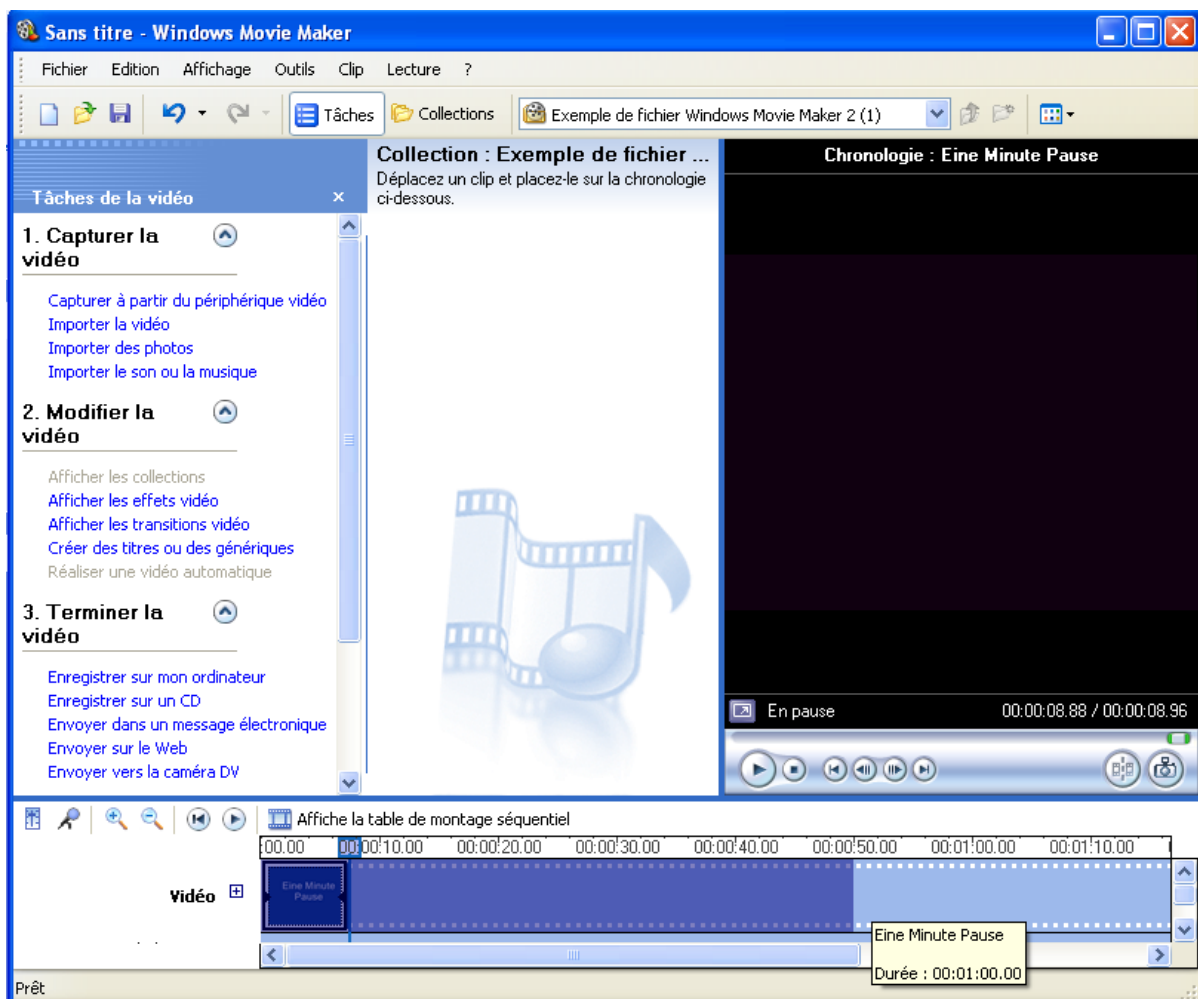
- modifier la police et la couleur du texte

e) Puis cliquer sous le tableau sur « **Ajouter un titre à la vidéo** »

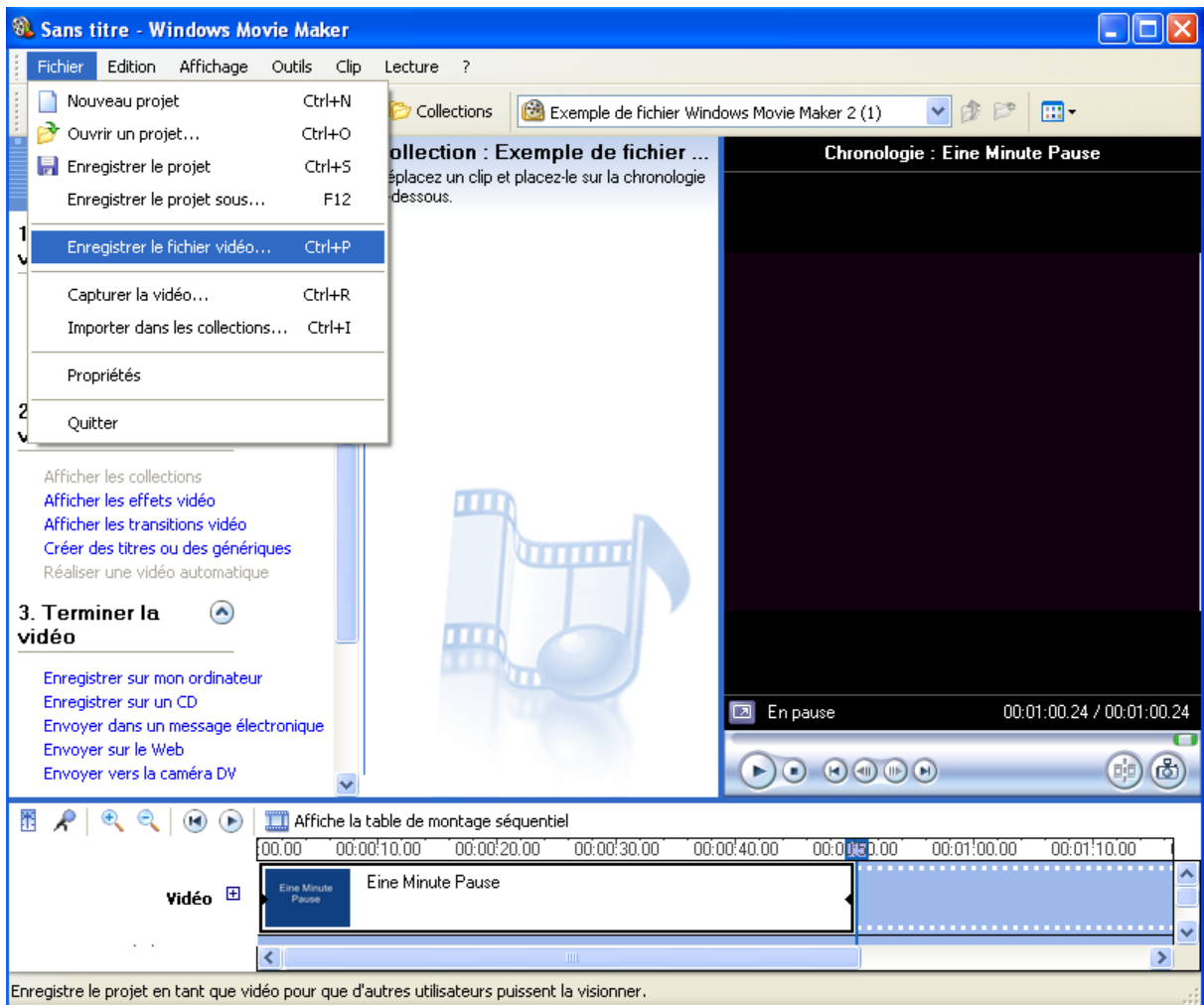
Apparaît dans la **table de montage séquentiel** l'élément vidéo créé qui dure par défaut 4 secondes:



f) En plaçant le pointeur de la souris sur le trait vertical de droite de cet élément, on fait apparaître une flèche rouge horizontale pointant vers la gauche et la droite. Il suffit alors de tirer ce bord droit vers la droite jusqu'au repère « d'1 mn »



g) Reste à enregistrer ce fichier vidéo



A l'ouverture de "l'assistant d'enregistrement" :

- mettre "**poste de travail**" en surbrillance, puis cliquer sur "**suivant**"

-entrer un nom pour le fichier (« **Pause** » par exemple), sélectionner le dossier ou l'emplacement où il sera enregistré

En cliquant sur "**suivant**" l'option "**Qualité optimale**" est sélectionnée par défaut, puis cliquer une nouvelle fois sur "**suivant**".

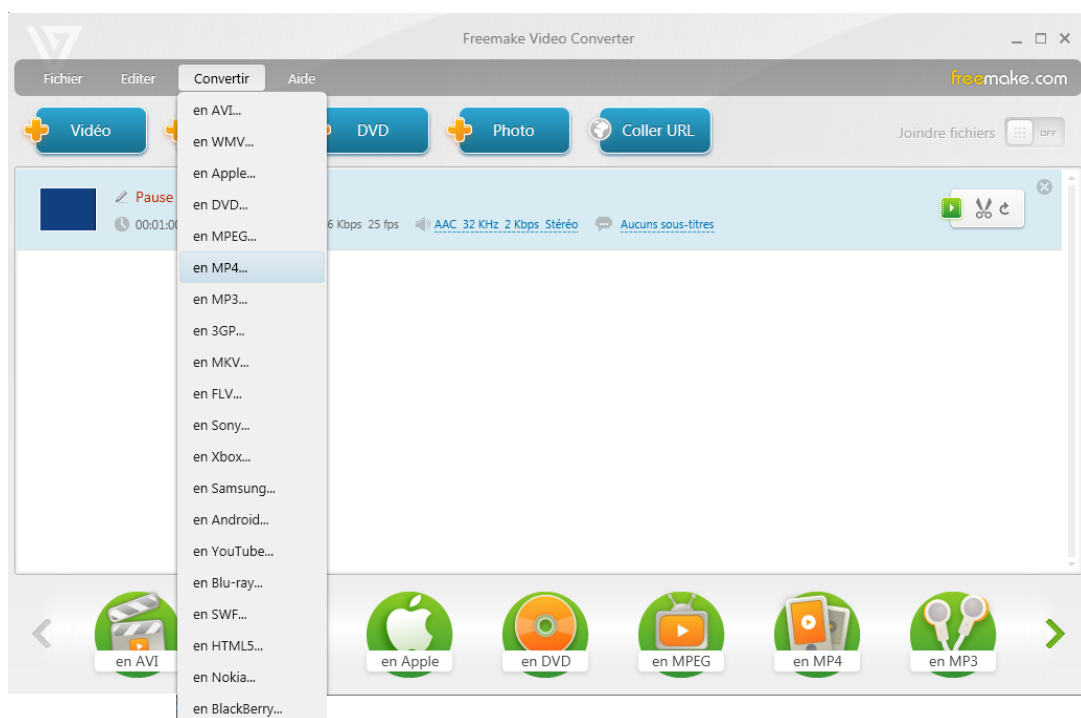
La vidéo sera enregistrée au format **.wmv**

2^{ème} étape : conversion au même format des éléments vidéo et montage avec Freemake Video Converter (Version 4.1.4 actuellement)

Remarque préliminaire: Il est primordial que **tous les éléments vidéo à assembler dans le montage soient au même format**, par exemple **.flv** ou **.mp4**. Pour cela il faudra les convertir (en particulier le fichier "**blanc vidéo**" qui est au format **.wmv**) avec ce logiciel.

Pour monter un fichier vidéo au format **.mp4**, il faut convertir le fichier "**blanc vidéo**" (qui est au format **.wmv**) dans ce format.

a) Cliquer sur l'onglet "**Fichier**", puis sur "**Ajouter vidéo**" et sélectionner le fichier "**Pause**" créé précédemment avec **Windows Movie Maker**



b) Cliquer sur l'option **mp4**

puis dans la nouvelle fenêtre qui s'affiche, cliquer sur "**convertir**"

Un curseur qui défile permet de voir l'avancement de la conversion. Le fichier est enregistré dans le dossier préalablement choisi.

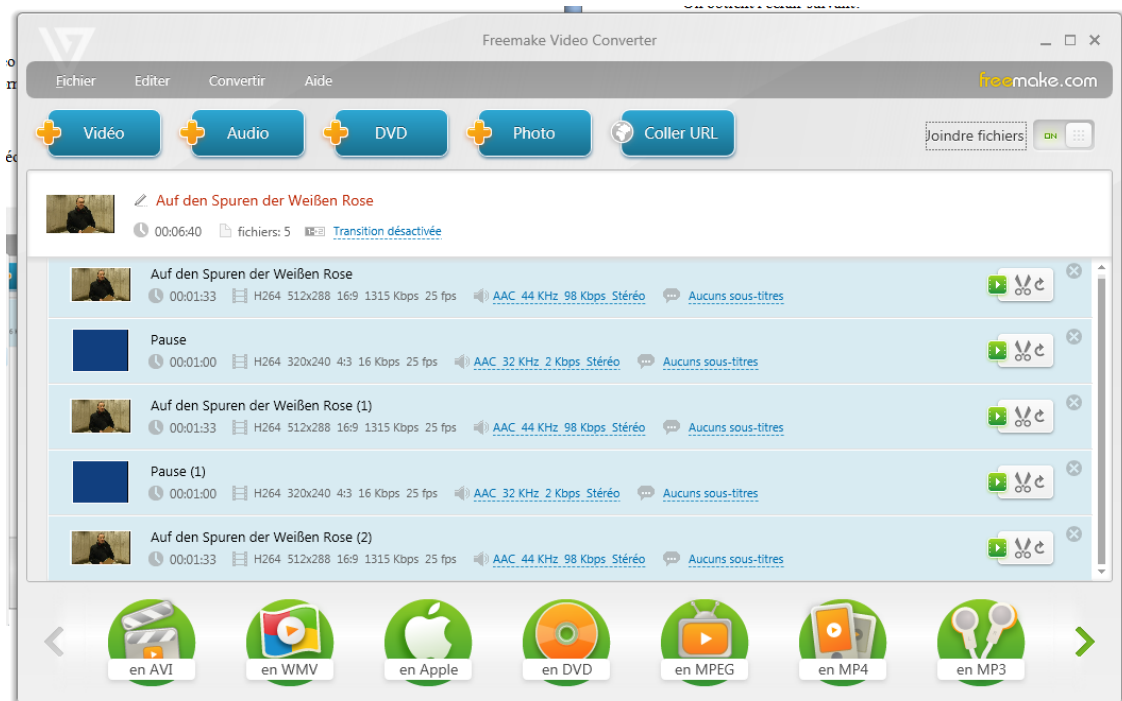
c) Il faut ensuite assembler les éléments qui constituent le fichier vidéo "calibré", c.à.d comportant la vidéo d'1mn30 répétée 3 fois en intercalant deux fois le fichier "**Pause**"; il est primordial de les afficher les uns après les autres, dans le bon ordre (via le menu "**Fichier**", "**Ajouter la vidéo**"): **Vidéo + Pause + Vidéo +Pause + Vidéo**.

On obtient l'écran suivant:

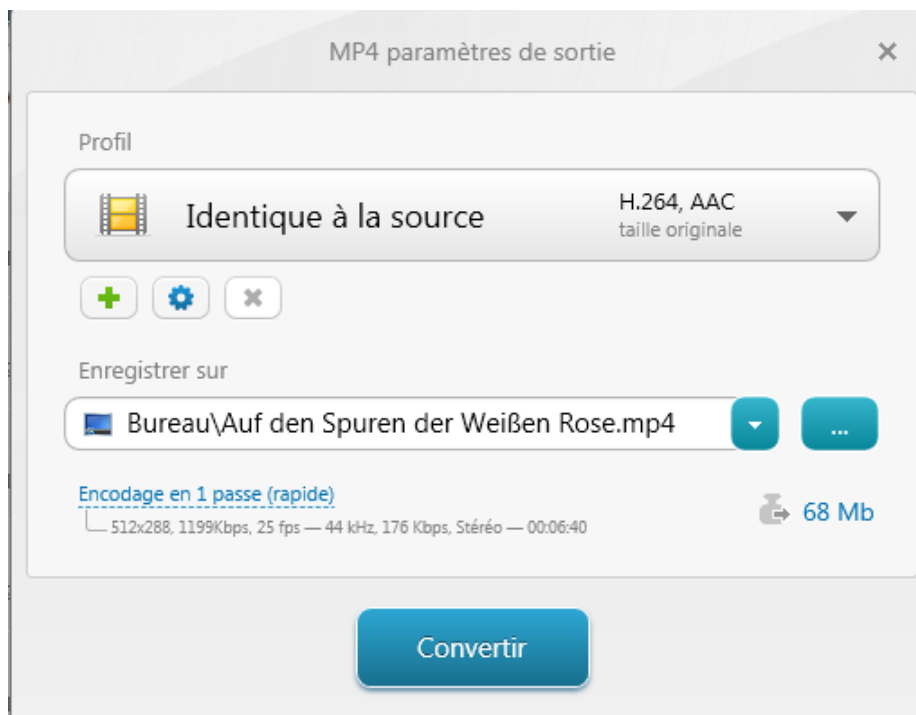


d) Mettre ensuite les cinq fichiers vidéo à assembler en surbrillance, puis cliquer en haut à droite sur "**Joindre fichiers**"

Dans la partie supérieur de la fenêtre apparaît sur fond blanc le nouveau fichier qui sera créé (durée, 6 mn 30, comportant 5 fichiers)



e) Choisir "**Convertir**", en "**MP4**"



Remarque: le fichier "monté" pèse plus de 60 Mo!

Important: Il est vivement conseillé - pour gagner du temps - de stocker ce fichier "**Pause**" créé avec **Windows Movie Maker** dans son format d'origine (**.wmv**) pour pouvoir le réutiliser ultérieurement et indéfiniment pour tout montage futur dans différents formats (**.flv**, **.mp4** ...)

Pour aller plus loin et rajouter d'autres éléments de présentation (introduction, générique ...), je vous renvoie au travail de notre collègue du lycée Maurice Ravel de Paris, Yolanda Cavalli-Flepp à l'adresse suivante:

http://www.lycee-maurice-ravel.fr/seminaire_ci.htm

Montages vidéo, un jeu d'enfant!

Voir la démo http://www.lycee-maurice-ravel.fr/seminaire_ci_2012/demo_montage_video.htm